

Advanced Technologies

STA Single Tooth™
Anesthesia
SYSTEM

Dispositivo a rilascio
computerizzato di anestetico




sweden & martina

WAND STA®

Dispositivo a rilascio computerizzato di anestetico



ASSENZA DI PARESTESIA FACCIALE

È possibile operare in più punti della bocca nella stessa seduta. **Il paziente può da subito tornare ai propri impegni** senza i fastidiosi effetti collaterali dell'anestesia sul viso.



ASSENZA DI DOLORE

Nel caso di anestesia a un singolo dente, **WAND-STA non perfora la gengiva**, ma si inserisce delicatamente nel solco gengivale, garantendo all'assistito una totale assenza di dolore.



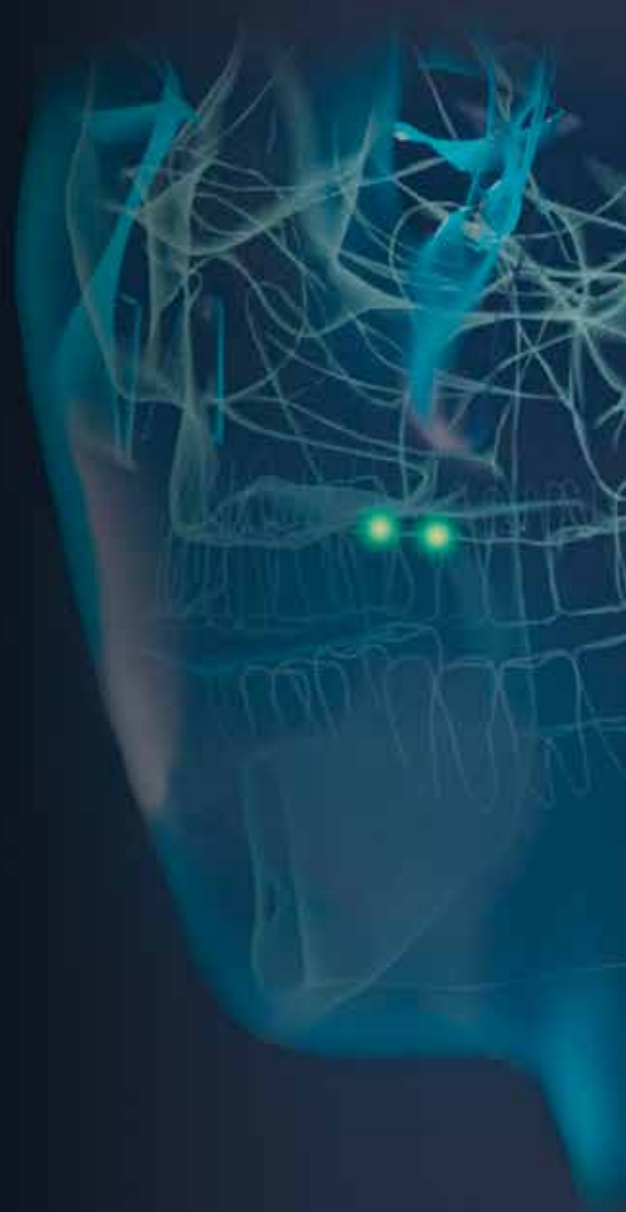
ANESTESIA EFFICACE DA SUBITO

L'iniezione localizzata **rende efficace da subito l'anestetico**: non sono più necessari i tempi di attesa prima di intervenire sul dente.



IDEALE PER AGOFOBICI E IN PEDODONZIA

Il manipolo a penna e la sostanziale **assenza di dolore** rendono Wand STA particolarmente indicato per trattamenti su agofobici e bambini.



AMPIE EVIDENZE SCIENTIFICHE:

- ➔ **75 STUDI CLINICI CON SIGNIFICATIVE EVIDENZE SCIENTIFICHE**
- ➔ **17 STUDI SULLE TECNICHE INNOVATIVE DI INIEZIONE**
- ➔ **14 STUDI SULL'ABBASSAMENTO DELLA PERCEZIONE DEL DOLORE**
- ➔ **12 STUDI SUI PROGRESSI TECNOLOGICI**

SINGLE TOOTH ANESTHESIA®

Cos'è WAND STA®

Si tratta di una tecnologia a rilascio controllato dell'anestetico che consente l'iniezione al di sotto della soglia del dolore del paziente. Iniezione precisa, efficace e praticamente indolore.



STA - SINGLE TOOTH ANESTHESIA®

La tecnica STA agisce sul singolo dente, senza lasciare effetti di parestesia sulla zona del viso circostante, con importanti benefici per il paziente.



LA PRATICITÀ DEL MANIPOLO

Il manipolo, sterile e monouso, risulta facile da utilizzare, leggero e maneggevole. È possibile ridurne la lunghezza per la massima precisione di utilizzo.





UTILIZZO TUBOFIALE STANDARD

Il dispositivo utilizza le tubofiale standard di anestetico da 1,8 ml.

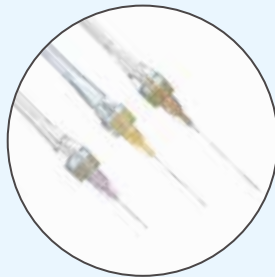
Funzione Multi-cartridge: possibilità di cambiare le fiale di anestetico durante l'iniezione senza togliere mai l'ago.



RILASCIO GRADUALE DELL'ANESTETICO

Una goccia di anestetico ogni due secondi toglie la fastidiosa sensazione di rilascio dell'anestesia durante l'iniezione.

Manipolo dedicato



Manipolo con ago 30G - 1/2" - 1,27 cm

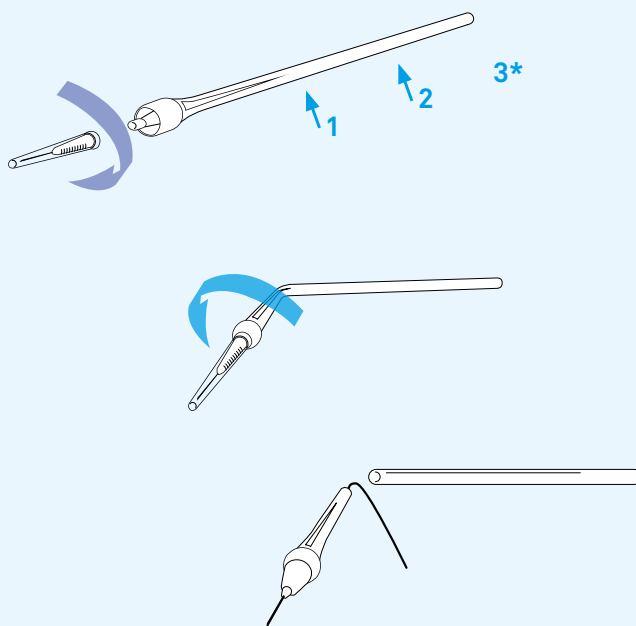
Manipolo con ago 30G - 1" - 2,54 cm

Manipolo con ago 27G - 1 1/4" - 3,175 cm

* confezioni da 50 pz

Il manipolo **Wand® STA** è sagomato per consentire una presa a penna, garantendo un'alta precisione nell'inserimento.

Il manipolo può essere rotto in corrispondenza di una delle tre scanalature: l'ago così accorciato diventa facilmente controllabile per le iniezioni in aree ristrette.



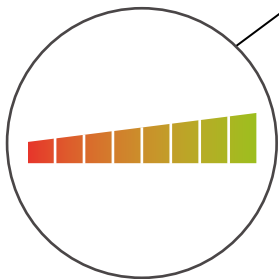
Display a colori

Indicatore di quantità anestetico

Mostra ammontare residuo di anestetico

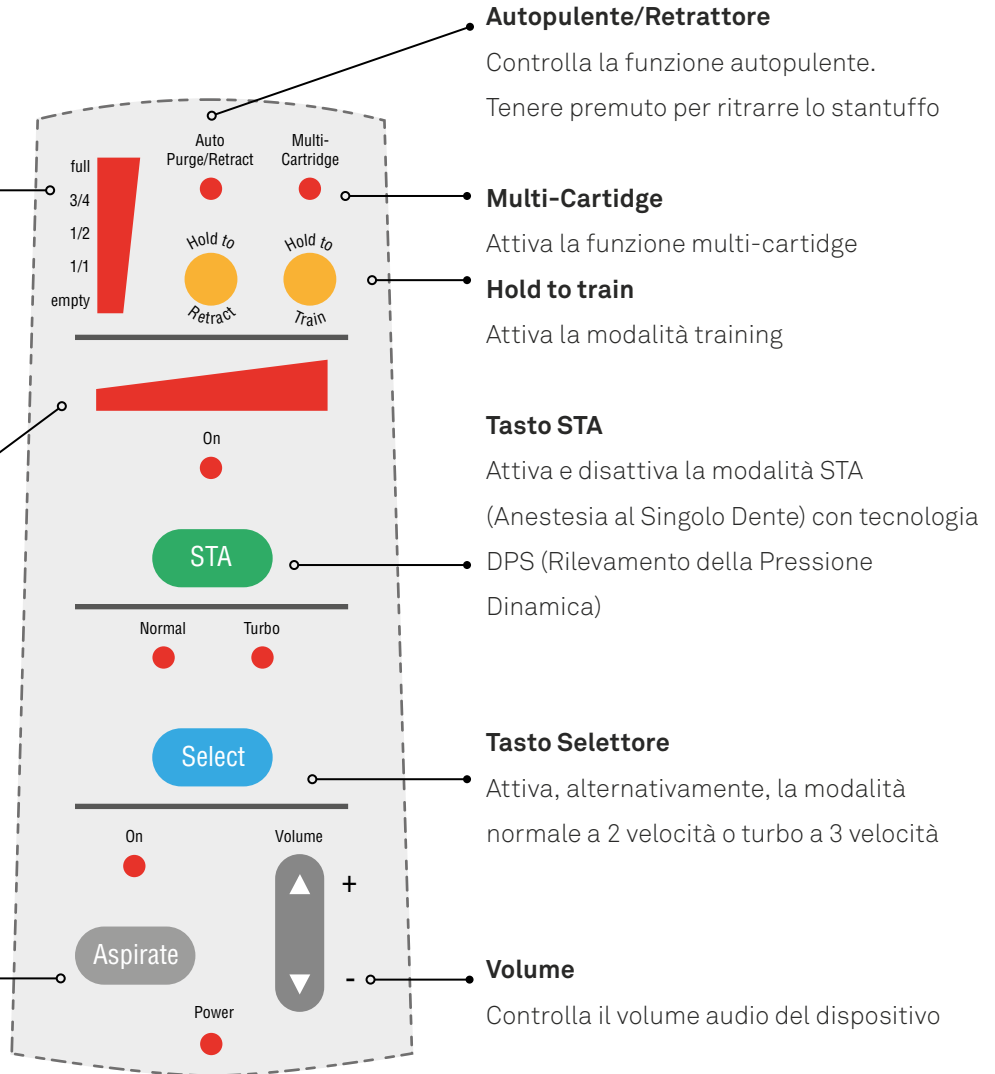


Indicatore di pressione

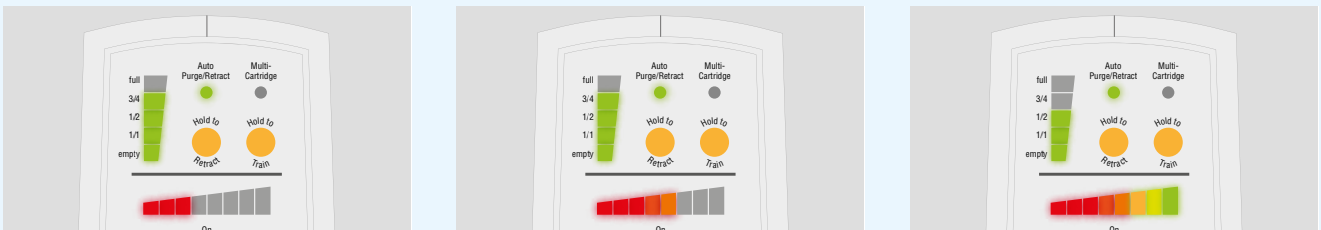


Aspirazione

Attiva e disattiva la funzione di aspirazione



DPS Dynamic Pressure Sensing®: rilascio a controllo computerizzato



La tecnologia brevettata **DPS Dynamic Pressure Sensing®** monitora la pressione di uscita e la posizione ottimale dell'ago durante la somministrazione di anestetico locale.

Il feedback visivo e acustico dell'unità aiuta a identificare la posizione corretta per l'iniezione.

Il dispositivo STA controlla tramite segnali visivi ed acustici la quantità di anestetico utilizzata. Il pannello frontale del dispositivo presenta dei LED che si illuminano indicando la quantità di soluzione anestetica residua.

Modalità operative di base

Il Sistema STA dispone di tre modalità operative di base:

Modalità STA: fornisce all'utilizzatore Dynamic Pressure Sensing Technology™ (Tecnologia di Rilevamento della Pressione Dinamica) in tempo reale, nel corso di iniezioni a velocità di erogazione ControlFlow™.

L'aspirazione predisposta per default è accesa ("ON") e può essere cambiata dall'utilizzatore.

Modalità Normale: in questa modalità il sistema ha due velocità di erogazione, ControlFlow™ e RapidFlow™.

La tecnologia di rilevamento della pressione, DPSTM (vedi sezione sulla tecnologia DPS) non è attivata.

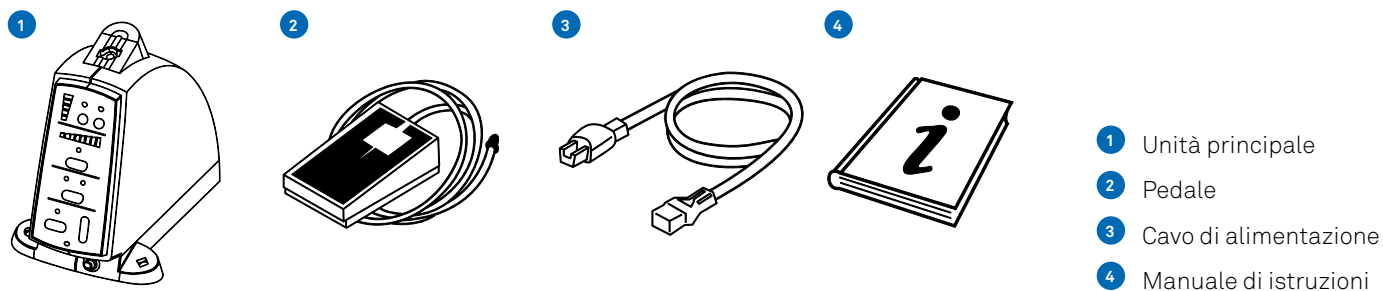
L'aspirazione è predisposta su acceso ("ON") e può essere cambiata su spento ("OFF") dall'utilizzatore.

Modalità Turbo: la modalità Turbo consente una velocità addizionale, TurboFlow™; tutte e tre le velocità sono

regolate dal pedale di controllo. L'aspirazione è predisposta su acceso ("ON") e può essere cambiata su spento ("OFF") dall'utilizzatore.

L'utilizzatore può cambiare modalità durante ogni procedura e la selezione resta attiva mentre si sostituiscono le tubofiale. Quando il Sistema STA viene spento e riacceso, la modalità predisposta è la modalità STA.

Configurazione standard



N.B.: La configurazione standard non include manipoli/aghi, ordinabili separatamente.

Specifiche tecniche:

Voltaggio:	200-240 VCA
Frequenza:	50/60Hz
Intensità:	15A
Peso:	1,45 Kg
Dimensioni:	25,4 x 21,60 x 14 cm

codice	descrizione
STA-5220	Apparecchio per anestesia STA WAND
STA-5050-305	STA WAND manipolo con ago 30G - 1/2" - 1,27 cm, conf. 50 pz
STA-5050-301	STA WAND manipolo con ago 30G - 1" - 2,54 cm, conf. 50 pz
STA-5050-2725	STA WAND manipolo con ago 30G - 1 1/4" - 3,175 cm, conf. 50 pz



rev. 01-23



Sweden & Martina S.p.A.

Via Veneto, 10
35020 Due Carrare (PD), Italy
Tel. +39.049.9124300
info@sweden-martina.com

www.sweden-martina.com

Sweden & Martina Ltd - United Kingdom

info.uk@sweden-martina.com
Sweden & Martina Inc. - Distributor for U.S.
info.us@sweden-martina.com

Sweden & Martina Mediterranea S.L. - España

info.es@sweden-martina.com
Sweden & Martina Lda - Portugal
info.pt@sweden-martina.com



Alcuni prodotti potrebbero non essere disponibili in tutti i mercati.
Tutti i marchi presenti nella pubblicazione sono proprietà di Milestone Scientific Inc.
Questi prodotti sono destinati agli studi medici, la loro vendita non è rivolta al paziente.
È vietato rivendere, duplicare o divulgare i prodotti contenuti nella presente pubblicazione senza il consenso scritto di Sweden & Martina S.p.A.
Per ulteriori informazioni sui prodotti, incluse indicazioni, controindicazioni, avvertenze, precauzioni e potenziali effetti collaterali, si faccia riferimento al sito web di Sweden & Martina S.p.A.
I contenuti sono aggiornati al momento della pubblicazione. Contattare l'azienda Sweden & Martina per gli aggiornamenti successivi.