

EQ-S

Irrigatore canalare sonico




sweden & martina

EQ-S

Irrigatore canalare sonico

- ✓ EFFECTIVE
- ✓ EFFICIENT
- ✓ SAFE



Active Flow™

Tecnologia a flusso attivo multidirezionale

Movimento rotatorio e verticale.

Le scanalature lungo la punta, combinate con il movimento antiorario, garantiscono un flusso attivo in 3D.

Design e forma della punta

Il design esclusivo e la forma delle punte generano una forza che migliora il flusso del fluido attraverso canali stretti.



Punte in Polimero Active flow™

- Minor pressione al forame apicale
- Accesso facilitato ai canali curvi
- Perfetta interazione con la soluzione irrigante
- Codice colori



Misure Punta

PICCOLA (15/02) BIANCA



15/02

MEDIA (25/02) ROSSA

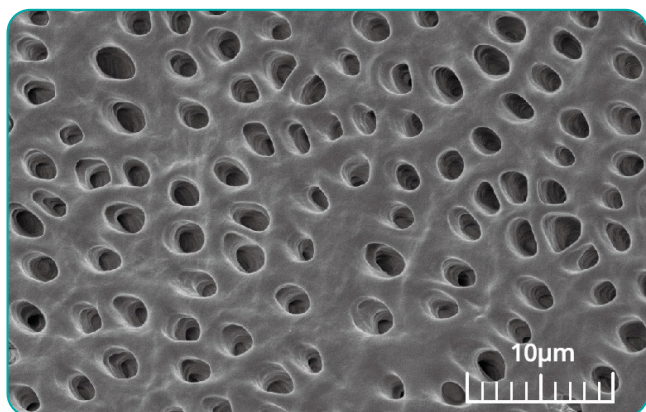


25/02

GRANDE (35/02) VERDE



35/02



Efficacia di pulizia

Dopo l'uso di EQ-S con MD-Cleanser

Specifiche tecniche

Dimensioni: 24X183x25H - punta inclusa

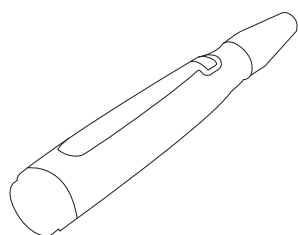
Peso: 43 g

Batteria: 1.5V (Alkaline AA) – non inclusa nel kit

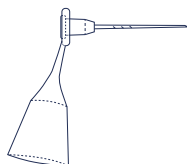
Durata di lavoro: 9 ore (continue)

Configurazione standard EQ-S

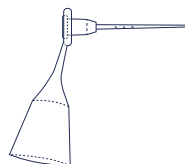
1 1 unità EQ-S



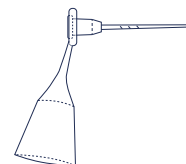
2 30 punte
15./02



3 30 punte
25./02



4 30 punte
35./02



5 100 manicotti
protettivi



codice	descrizione
EQ-S	Irrigatore canalare sonico comprensivo di 1 unità EQ-S, 30 punte 15./02, 30 punte 25./02, 30 punte 35./02, 100 manicotti protettivi
EQS126-230	EQ-S punte color bianco da 15./02 , conf. 30 pz
EQS126-240	EQ-S punte color rosso da 25./02, conf. 30 pz
EQS126-250	EQ-S punte color verde da 35./02, conf. 30 pz
EQS126-070	Manicotti protettivi, conf. 100 pz



rev. 05-24



Sweden & Martina S.p.A.

Via Veneto, 10
35020 Due Carrare (PD), Italy
Tel. +39.049.9124300
Fax +39.049.9124290
info@sweden-martina.com

www.sweden-martina.com

Sweden & Martina Ltd - United Kingdom
info.uk@sweden-martina.com

Sweden & Martina Inc. - Distributor for U.S.
info.us@sweden-martina.com

Sweden & Martina Mediterranea S.L. - España
info.es@sweden-martina.com

Sweden & Martina Lda - Portugal
info.pt@sweden-martina.com

• EQ-S è un Dispositivo Medico marcato CE fabbricato da Meta System Co., Ltd (Korea).



Alcuni prodotti potrebbero non essere disponibili in tutti i mercati.
Questi prodotti sono destinati agli studi medici e ai laboratori. La loro vendita non è rivolta al paziente.
È vietato rivendere, duplicare o divulgare i prodotti contenuti nella presente pubblicazione senza il consenso scritto di Sweden & Martina S.p.A.
Per ulteriori informazioni sui dispositivi medici, incluse indicazioni, controindicazioni, avvertenze, precauzioni e potenziali effetti collaterali, si faccia riferimento all'etichettatura apposta sul singolo dispositivo medico.
I contenuti sono aggiornati al momento della pubblicazione. Contattare l'azienda Sweden & Martina per gli aggiornamenti successivi.